



会場内は一方通行です。順路に沿って進んでね!!

留学生 受付 本部 抽選

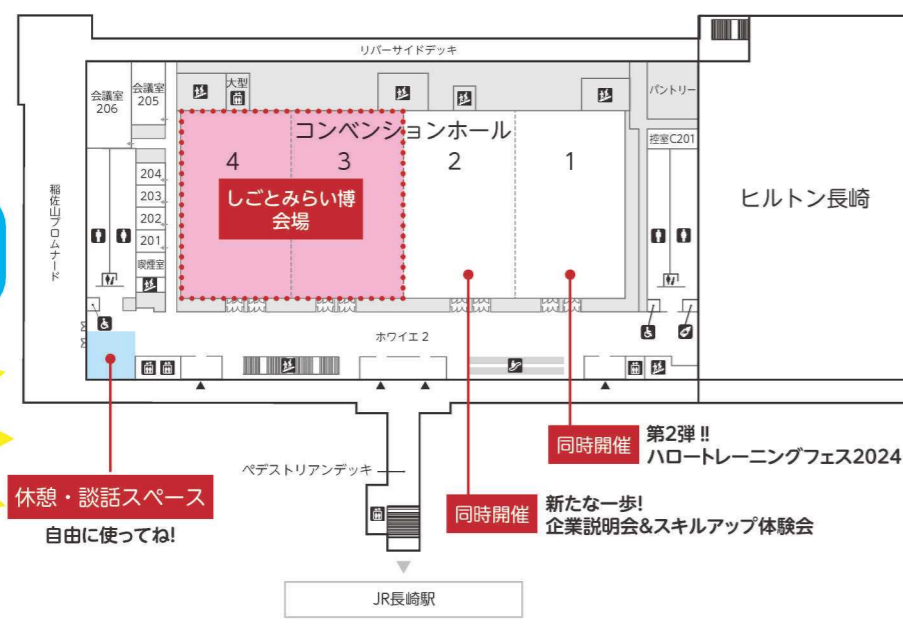


気になる企業があったらもう1回まわってみよう!!

各コーナーのご案内

- 留学生コーナー 留学生の就職について相談できます。 長崎県未来人材課 県内就職について相談できます。
- ヤングハローワーク 就活に関する相談ができます。 長崎労働局監督課 働く上でのルールを解説します。

出島メッセ長崎 フロアマップ



※救護室は1Fにあります。気分が悪くなられた方はスタッフにお声掛けください。

出展企業は112社!! 立ったまま交流できます。

いろいろな企業と話をしながらゴールを目指してね! 何回まわってもOKだよ!!



学生実行委員企画イベント / パズルラリー 参加方法

たくさんの「企業×自分」を見つけよう!!



県内企業で働く人の生の声が聞けるチャンス
たくさん回って質問してみよう!!
新たな発見や出会いが待っているかも!!

パズルラリーの回り方

- 1 企業ブースで話を聞くと、そのブースで「カラーピース」が1枚もらえるよ!
- 2 全10色のうち異なる4色のピースを集めて、受付横の抽選コーナーに持っていき、抽選に1回参加できるよ!
→同じ色のピースでは抽選に参加できないので、注意してね。
- 3 各企業のピースの色はブースに貼ってあるネコのシルエットを参考にしてね!

協賛企業さんからの景品をお楽しみに!

How to enjoy Puzzle Rally

- 1 Listen to the explanation at the company booth and get one colored piece at that booth. (Find the color of the cat symbol in the booth and collect the pieces.)
- 2 Collect 4 pieces of different colors and bring them to the lottery corner near the reception desk. You can draw a lot once!
- 3 There are 10 colors of pieces in total, and you should collect 4 of different colors from them! Color coding of the pieces is posted on the cat symbols in the booth.

景品を提供いただいた企業様一覧

SCSKニアショアシステムズ株式会社・長崎県農業協同組合中央会・株式会社稲佐山観光ホテル・Q-bicソリューションズ株式会社・西部ガス長崎株式会社・株式会社大光食品・株式会社琴花園・ANAテレマート株式会社・オリックス生命保険株式会社長崎ビジネスセンター・長崎市消防局・株式会社エレナ・チョーコー醤油株式会社・生活協同組合ララコープ・社会福祉法人みのり会・ALSOK九州株式会社・株式会社スズキ自販長崎・株式会社昭和堂・学校法人九州文化学園・メルコアドバンスデバイス株式会社・北川精機株式会社・社会福祉法人遊歩の会・ジブラルタ生命保険株式会社・ANAクラウンプラザホテル長崎グラバービル・ヒルトン長崎 (敬称略・順不同)

ご協力いただきありがとうございました♡

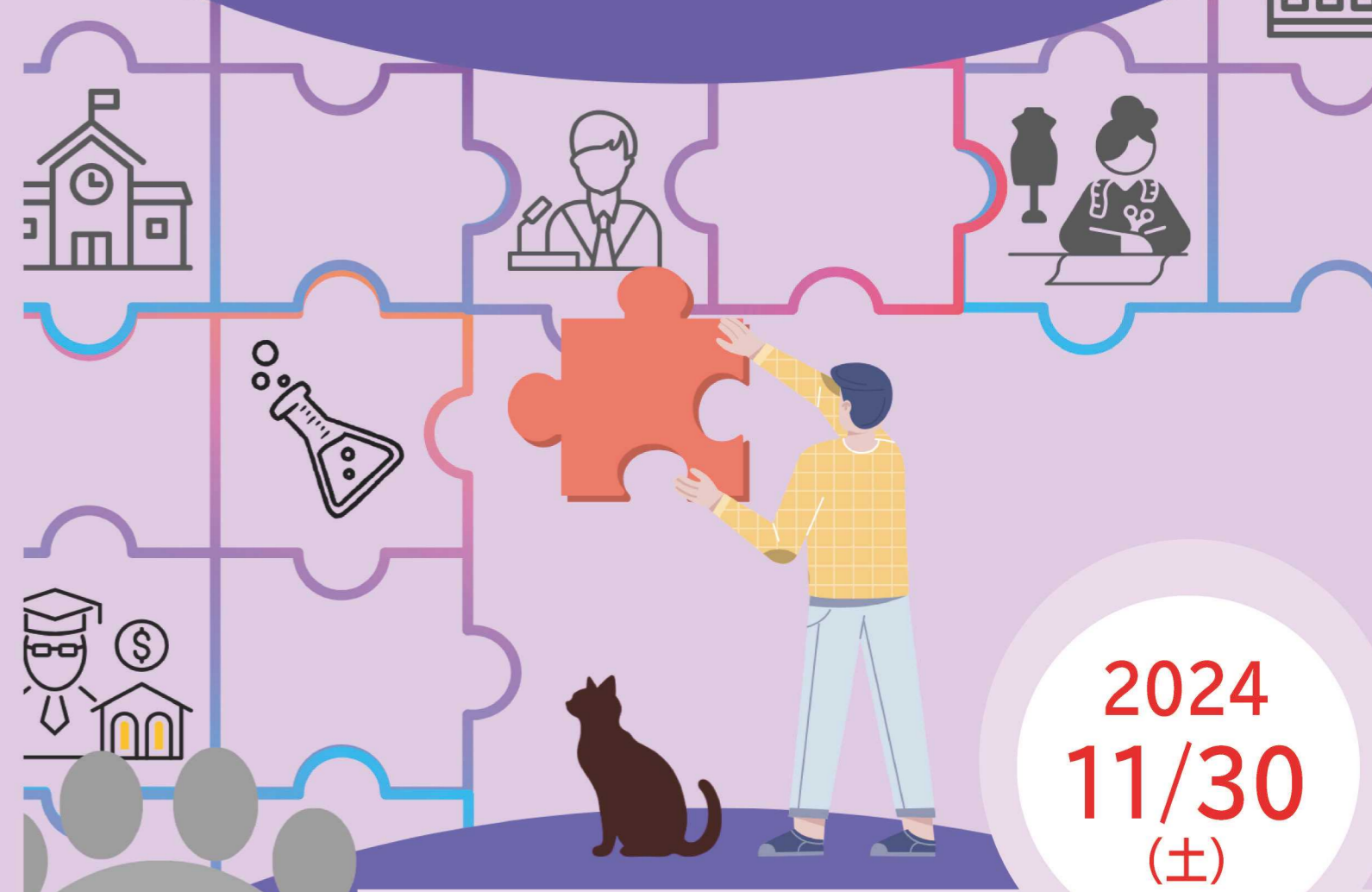


担当確認チェック欄

1回目

2回目

NAGASAKI しごとみらい博 2024 ~NEXT チャレンジ with 長崎~



2024 11/30 (土)

【時間】11:00~16:00

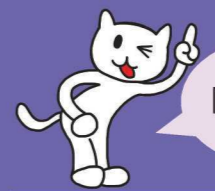
【場所】出島メッセ長崎2Fコンベンションホール

◇会場に駐車場はございません。近隣の駐車場をご利用ください。公共交通機関のご利用をお勧めします。

◆学生実行委員企画◆

就活に向けてのお役立ちイベント企画中!

学生実行委員のInstagramはこちら↓



同日開催♪

新たな一歩! 企業説明会& スキルアップ体験会



第2弾!! ハロートレーニングフェス2024



主催：長崎労働局・長崎若年者地域連携事業事務局・NAGASAKIしごとみらい博学生実行委員
共催：長崎県・長崎市・佐世保市
後援：国立大学法人長崎大学・長崎県立大学・活水女子大学・長崎総合科学大学・長崎外国語大学・長崎国際大学・長崎純心大学・鎮西学院大学・長崎女子短期大学・長崎短期大学
協力：長崎留学生支援センター
チラシデザイン：学生実行委員

